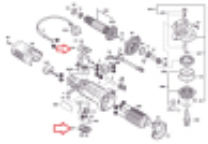


Link do produktu: <https://elektrosila.biz/bosch-1619p02828-zaslepka-oslona-do-szczotek-1-szt-do-gws7-115-gws7-115e-gws7-125-gws7-125s-oryginal-0226-p-4695.html>



## Bosch 1619P02828 zaślepka osłona do szczotek 1 szt. do GWS7-115 GWS7-115E GWS7-125 GWS7-125S oryginał 02/26\*

Cena	<b>9,99 zł</b>
Dostępność	<b>Dostępny</b>
Czas wysyłki	<b>24 godziny</b>
Numer katalogowy	<b>1619P02828</b>
Kod producenta	<b>1619P02828</b>
Kod EAN	<b>4059952149332</b>
Producent	<b>Bosch</b>

### Opis produktu

**Oryginalna zaślepka, osłona szczotek Bosch Professional**

**Pasuje do takich modeli jak:**

pilnik elektryczny:

- **GEF 7 E** (numer katalogowy: 3601HA8000)

szlifierki kątowe:

- **BAG 115 SA** (numer katalogowy: 3601C88B03, 3601C88B05)
- **BAG 125 SA** (numer katalogowy: 3601C88B01, 3601C88B02, 3601C88B04, 3601C88B06)
- **GWS 7-115** (numer katalogowy: 3601C88101)
- **GWS 7-115 E** (numer katalogowy: 3601C88201, 3601C88204, 3601C88206)
- **GWS 7-125** (numer katalogowy: 3601C88102, 3601C88109)
- **GWS 7-125 S** (numer katalogowy: 3601C88207)

szlifierki mimośrodowe:

- **GET 55-125** (numer katalogowy: 3601B57000)
- **GET 75-150** (numer katalogowy: 3601B57100)

Przed zakupem proszę się upewnić, że numer katalogowy z urządzenia zgadza się z jednym z podanych.

Jeśli nie masz pewności - pomożemy

**Cena dotyczy 1 sztuki wysyłanej w oryginalnym opakowaniu.**